



新华·中国（定西） 马铃薯产业指数周报



全国每种植两棵马铃薯就有一颗源自定西

全国最大脱毒种薯繁育基地
全国重要的商品薯生产基地
全国重要的薯制品加工基地

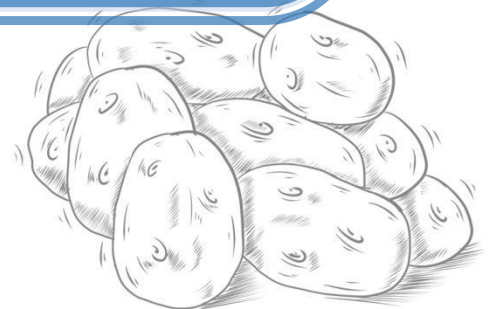
新华财经·指数|定西薯制品出厂价格震荡调整

指数简介：

新华·中国（定西）马铃薯产业指数由中国经济信息社与安定区人民政府联合编制并发布，包括定西种薯、定西商品薯、定西马铃薯全粉、定西马铃薯淀粉、定西马铃薯变性淀粉等马铃薯全产业链价格指数，以及产业发展报告。根据编制规则，指数以 2019 年 10 月为基期，基点 1000 点，旨在客观反映定西马铃薯及其制品的生产经营状况，提高市场透明度，促进产销对接，为市场从业者提供及时、准确的交易参考基准，为政府管理部门提供决策依

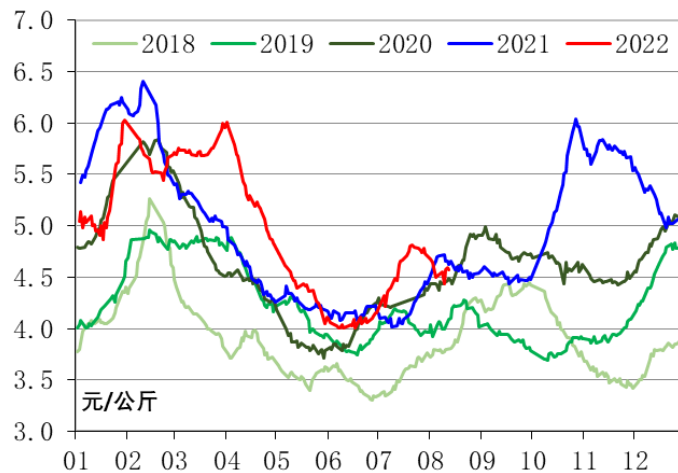
本期概要：

北方一作区持续降水以及全国极端高温天气等影响下，全国商品薯价格有望短期内维持高位运行。同时，国内薯制品加工企业陆续开工，下游食品企业的采购情绪亦将复苏，长期来看定西初级薯制品出厂价格或将震荡上行。此外，国际市场相对短缺，利好国内马铃薯淀粉出口贸易。



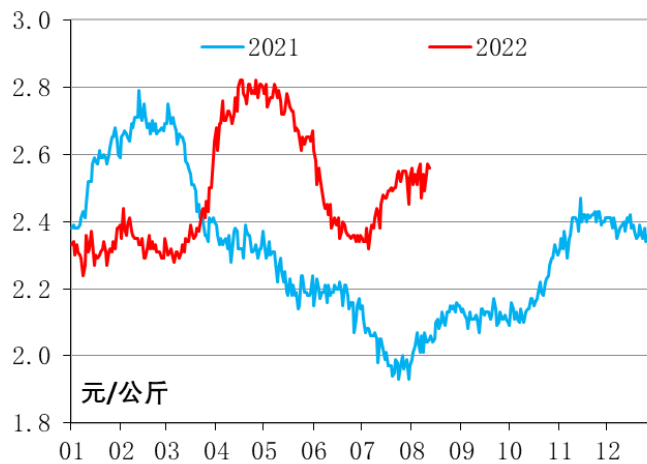
受北方雨季影响，近期全国蔬菜批发价格小幅回调，商品薯价格继续维持高位运行。截至 2022 年 8 月 12 日，农业农村部重点监测的 28 种蔬菜批发均价为 4.57 元/公斤，环比（8 月 5 日，下同）上涨 1.33%；同比（2021 年 8 月 13 日，下同）下跌 1.72%。当周，全国商品薯销地批发周度均价报 2.53 元/公斤，环比上涨 0.51%；同比上涨 23.80%。目前，新薯上市量稳步提升，全国商品薯价格看跌。然而北方一作区持续降水以及全国极端高温天气等影响了国内商品薯供给，因此全国商品薯价格有望短期内维持高位运行。

农业农村部：重点监测 28 种蔬菜日度批发均价



数据来源：农业农村部、新华财经·指数

全国商品薯销地批发价格



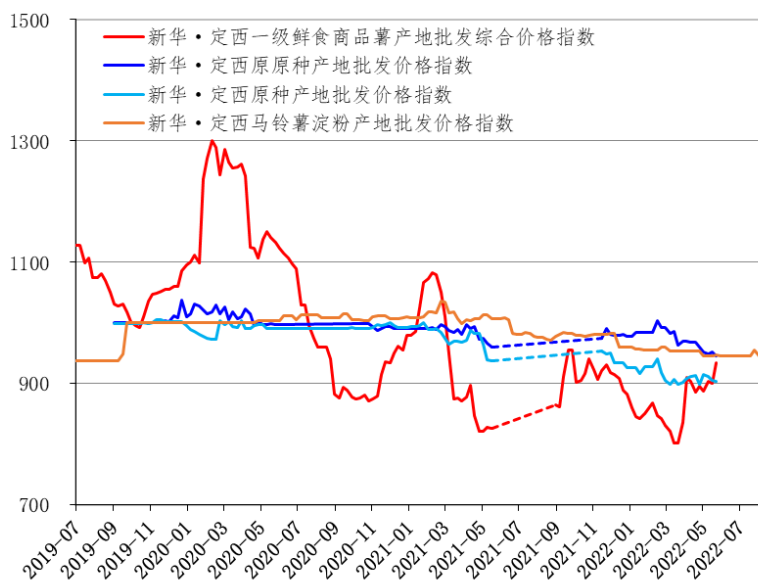
数据来源：农业农村部、新华财经·指数



新华·中国（定西）马铃薯产业指数

新产季国内商品薯价格高企，国产薯制品出厂价格看涨。伴随国内薯制品加工企业陆续开工，下游食品企业的采购情绪亦将复苏。其中，定西薯制品出厂价格亦在震荡整理中。截至 2022 年 8 月 12 日，新华·定西马铃薯淀粉产地批发价格指数报 946.57 点，环比持平；同比下跌 3.06%。同期，定西马铃薯全粉出厂价格出现小幅回调。

新华·中国（定西）马铃薯产业指数全景图



数据来源：新华财经·指数

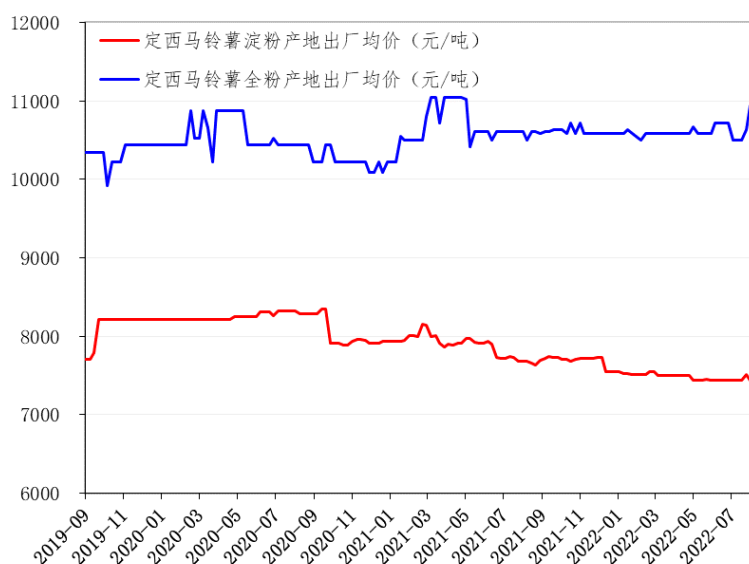
备注：样本发生变化时进行指数修正，通常为年度间调整。对应地，产地均价不做修正以便反映确切产地价格水平。截至 2022 年 5 月 27 日，2021/2022 年度定西商品薯销售结束，定西种薯完全进入销售淡季。因此，自 2022 年 6 月 3 日起仅更新新华·定西马铃薯淀粉产地批发价格指数，其余指数待新产季开始后恢复更新。



薯制品产地出厂价格

加工成本提升，叠加下游采购需求稳步上行，国内初级薯制品出厂价格看涨。近期，定西马铃薯全粉出厂价格出现些许回调，但仍处于相对高位。截至 2022 年 8 月 12 日，定西马铃薯淀粉出厂价格报 7443.48 元/吨，环比持平，同比下跌 3.06%；定西马铃薯全粉出厂价格报 10717.50 元/吨，环比下跌 1.99%，同比上涨 2.07%。长期来看，优质的定西初级薯制品出厂价格亦将震荡上行。

定西初级薯制品出厂价格走势图



数据来源：新华财经·指数

【国际市场】欧盟委员会官方数据显示，2022 年欧盟马铃薯种植面积约 2099 万亩，较 2021 年下跌 0.54%。欧盟马铃薯产量连年下跌，将导致欧盟初级薯制品加工量收缩，有利于我国初级薯制品对周边市场出口贸易，将助力我国初级薯制品出厂价格提升。



免责声明：

新华指数作为中经社四大战略性重点产品，负责开发、管理和运维新华社旗下全部指数和指数衍生品，是国内第一家综合性指数研究、发布、推广及运营的专业机构。

本报告由中国经济信息社与安定区人民政府共同编制并发布。编制者对本报告取自公开来源信息的准确性和完整性不作任何保证。本报告所载的资料、意见及推测仅反映本报告最初出具日的观点和判断。

在不同时期，或因使用不同假设和标准，采用不同观点和分析方法，致使中国经济信息社与安定区人民政府发出与本报告所载意见、评估及预测不一致的研究报告，对此中经社与安定区人民政府可不发出特别通知。

在任何情况下，本报告中的信息或所表述的意见并不构成对任何人的投资建议，也没有考虑到客户特殊的投资目标、财务状况或需求。客户应考虑本报告中的任何意见或建议是否符合其特定状况。

若有必要应寻求专家意见。本报告所载的资料、工具、意见及推测仅供参考。

本报告版权为中国经济信息社与安定区人民政府共同所有。未经中国经济信息社与安定区人民政府书面同意，任何机构和个人不得以任何形式翻版、复制、发布、转发或引用本报告的任何部分。如征得中国经济信息社与安定区人民政府同意进行引用、刊发的，需在允许的范围内使用，并注明出处为“中国经济信息社”和“安定区人民政府”，且不得对本报告进行任何有悖原意的引用、删节和修改。若中国经济信息社与安定区人民政府以外的机构向其客户发放本报告，则由该机构独自为此发送行为负责，中国经济信息社与安定区人民政府对此等行为不承担任何责任。本报告同时不构成中国经济信息社与安定区人民政府向发送本报告的机构之客户提供的投资建议。

如未经中国经济信息社与安定区人民政府授权，私自转载或者转发本报告，所引起的一切后果及法律责任由私自转载或转发者承担。中国经济信息社与安定区人民政府将保留随时追究其法律责任的权利。





扫码关注了解更多资讯

作者：张保贺、杨猛、俞昱邦

数据校审：陈嘉

编辑：汪伟坚

审核：白卫涛

电话：010-88052667

邮箱：yangmeng1@xinhua.org

联系地址：北京市西城区宣武门外大街甲1号 环球财讯中心 A 座