



新华·中国（武都） 花椒价格指数

旬报

2022. 09. 11-2022. 09. 20



新华·中国（武都）花椒价格指数旬报

(2022.09.11-2022.09.20)

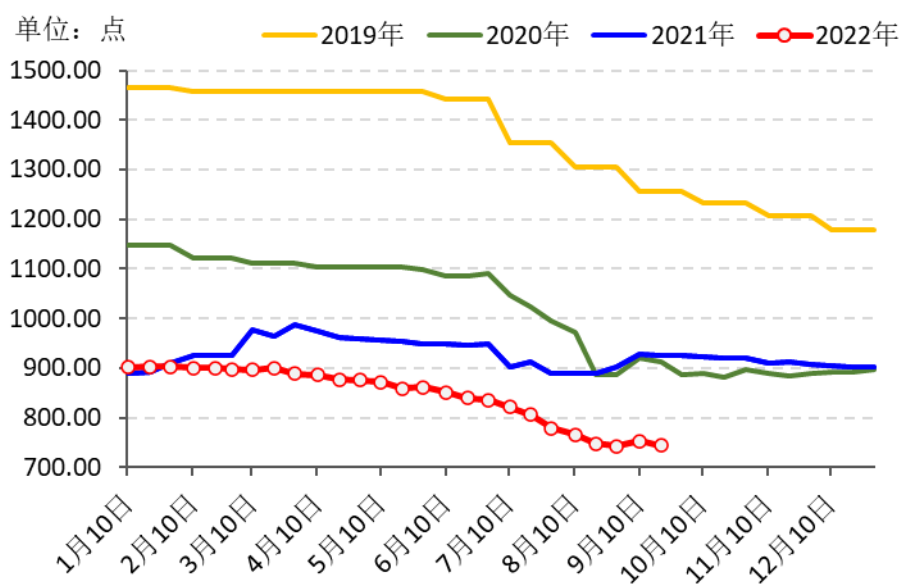
❖ 指数简介

新华·中国（武都）花椒价格指数由中国经济信息社与甘肃省陇南市武都区人民政府共同编制并发布。根据编制规则，指数以 2016 年 7 月-12 月为基期，以该时期内各质量等级花椒的成交均价为基期价格，基点为 1000 点。指数采集点覆盖全国七大最具代表性的红花椒主产区，旨在客观反映我国花椒批发价格走势，为生产种植、政府监管、贸易决策提供有效参考。

❖ 本期概要

截至 9 月 20 日，新华·中国（武都）花椒价格指数报 743.70 点，较上期（9 月 10 日，下同）下跌 9.87 点，跌幅 1.31%；与基期相比，下跌 256.30 点，跌幅 25.63%。九月中旬花椒市场走货不佳，多地花椒市场价格与上期持平。

图 1 新华·中国（武都）花椒价格指数年度间对比

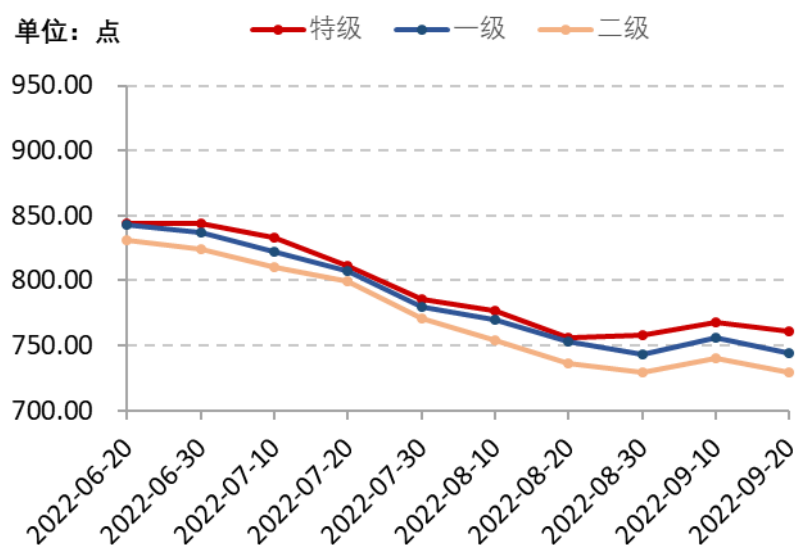


数据来源：新华财经

❖ 价格波动

从质量等级维度来看，九月中旬各等级花椒价格微幅回调，各等级花椒价格差距较上期稍有变大。截至9月20日，特级花椒价格指数报760.90点，较上期下跌0.90%，较基期下跌23.91%；一级花椒价格指数报744.62点，较上期下跌1.47%，较基期下跌25.54%；二级花椒价格指数报729.43点，较上期下跌1.50%，较基期下跌27.06%。

图 2 全国不同质量等级花椒价格指数走势



数据来源：新华财经

从产区维度分析，九月中旬我国多数花椒产地交易价格与上期持平。其中，秦安、韩城、凤县、汉源、芮城一级花椒价格与上期持平；武都、茂县一级花椒价格较上期小幅下跌；金阳、昭通、江津一级青花椒价格与上期持平。

表 1 全国各主产区花椒批发均价

全国花椒产地批发均价（元/斤） 2022年9月20日					
类别	产地	特级	一级	二级	一级环比
红花椒	甘肃武都	57.96	52.98	48.81	-3.61%
	甘肃秦安	45.67	42.00	37.67	0.00%
	陕西韩城	33.33	29.67	26.00	0.00%
	陕西凤县	46.67	41.33	37.00	0.00%
	四川汉源	51.00	46.33	43.67	0.00%
	四川茂县	73.67	66.67	61.33	-4.31%
	山西芮城	26.67	24.00	20.67	0.00%
	南椒产区	54.56	49.59	45.57	-2.00%
	北椒产区	31.25	27.90	24.33	0.00%
青花椒	四川金阳	34.67	29.00	24.67	0.00%
	云南昭通	33.67	29.33	26.33	0.00%
	重庆江津	24.33	20.33	17.33	0.00%

数据来源：新华财经

❖ 市场分析

本期调研显示，九月中旬花椒市场走货不佳，多地花椒市场价格与上期持平。新华指数监测的七大红花椒主产区花椒库存量总体回落，批发商库存和农户库存分别为 43.35%和 52.89%，分别下降 3.38%和 6.97%，但均高于上一产年同期库存量。与上期相比，市场走货速度、市场交易热度再度转冷。本期各产区批发商均反馈，全国各花椒产地均无异常天气。近期全国局部地区物流不畅，对花椒市场造成一定影响，对应地区走货速度疲软。同时，相较去年 2021 年 9 月同期，花椒销售额总体走低，部分产区受库存压力影响主动随行就市调整价格进行出货。此外，当前各花椒批发商均认为本年度花椒价格下跌空间较小，下跌幅度不超过 5 元/斤，否则将难以维持成本。



新华指数分析师认为，在下游厂商对花椒新货持续近 2 个月集中采购兼之企业原有库存压力共同作用下，当前需求端可能会出现小幅疲软，本期我国各花椒产地价格涨势放缓，多地成交价均与上期持平，走货速度和交易活跃度齐回调至 2022 年 6 月水平。考虑到近期鲜有销售热点且新椒供应量较大，预计近期价格可能出现小幅走弱，但参考各批发商对价格下跌情况分析，震荡幅度不会很大，建议花椒从业者密切关注市场交易情况，及时调整售价，对市场保持信心。

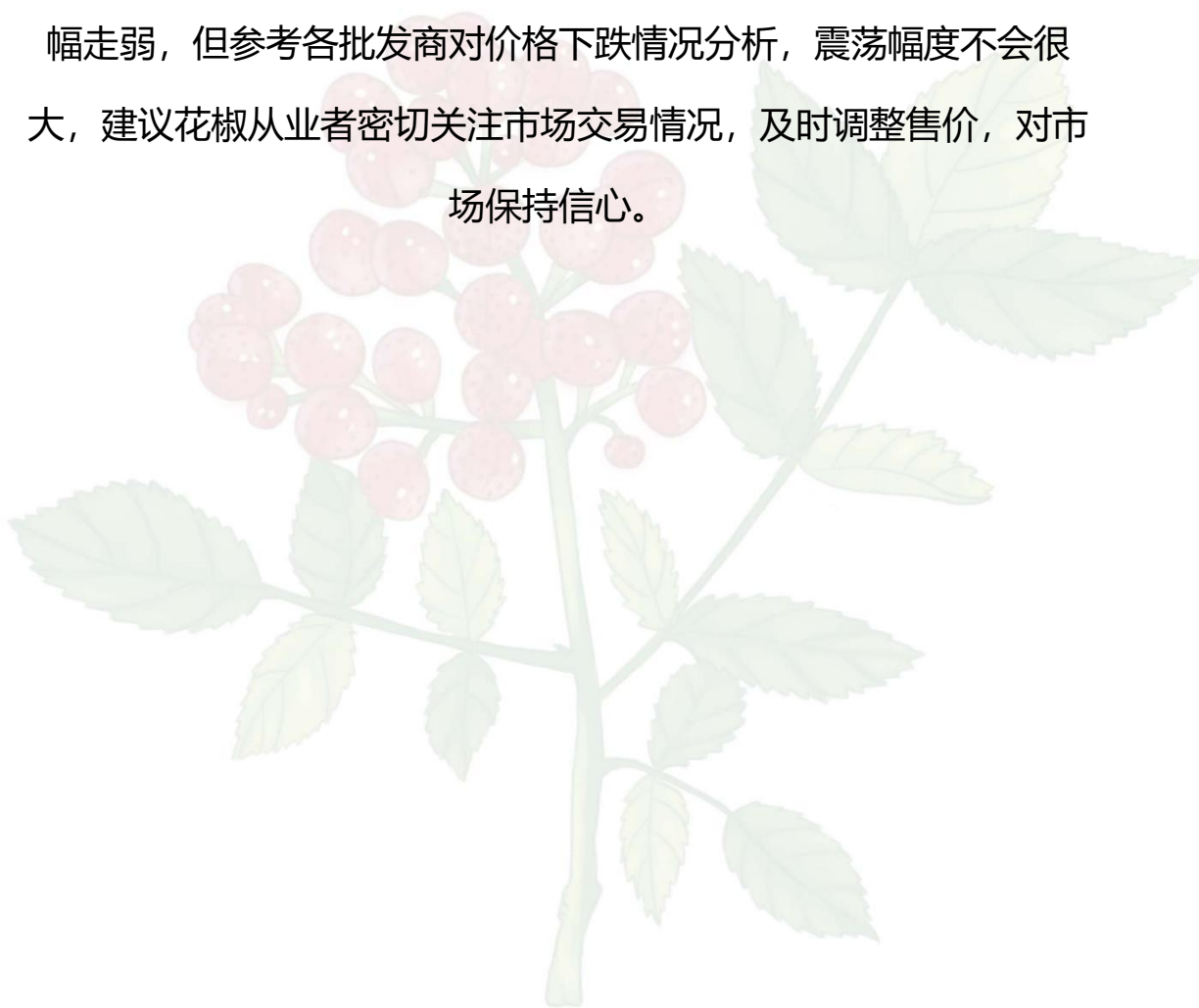
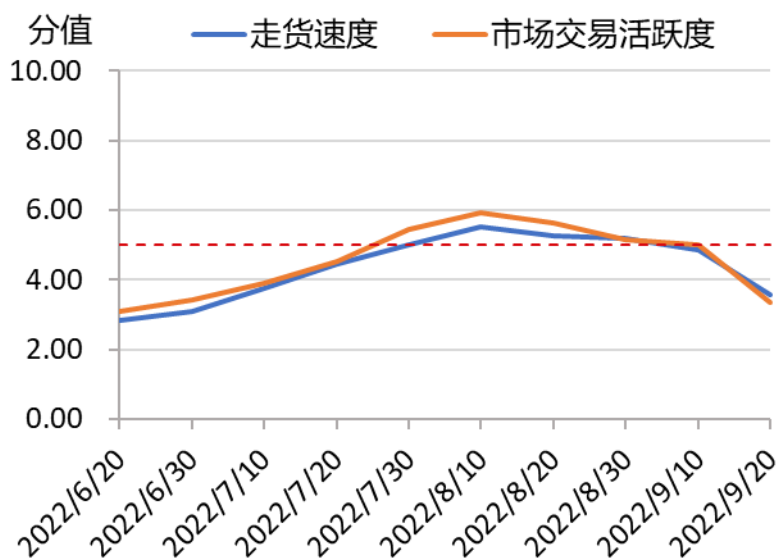


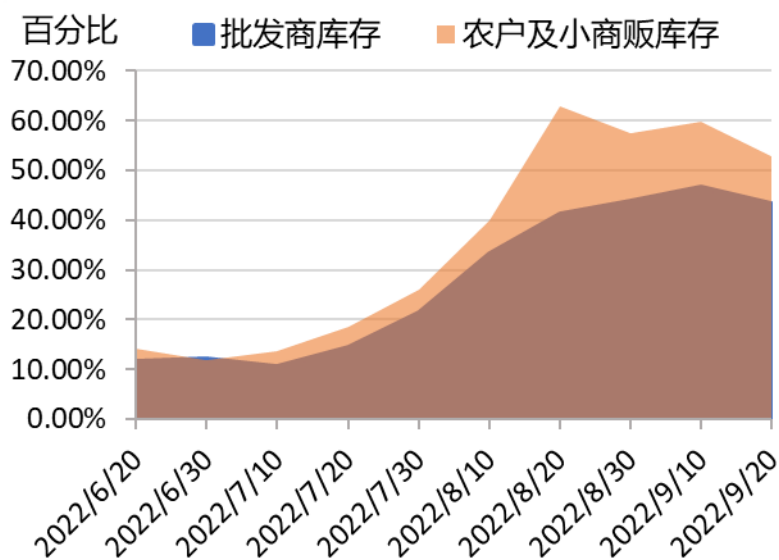
图 3 全国七大花椒主产区走货速度和交易活跃度（调查数据）



数据来源：新华财经

注：0 代表“走货很慢”、“市场很冷清”，5 代表“正常/一般”，10 代表“走货很快”、“市场很活跃”。

图 4 全国七大花椒主产区产地库存百分比均值（调查数据）



数据来源：新华财经

花椒质量等级分级标准（红花椒）

指标	质量等级		
	特级（好货）	一级（中上货）	二级（中等货）
色泽	本地区品种特有的大红或鲜红或紫红，色泽均匀，有光泽	本地区品种特有的大红或鲜红或紫红，伴有少量暗红，色泽均匀，有光泽	颜色较均匀，暗红或浅红的占比稍高，色泽较均匀，光泽度一般
果形	睁眼，颗粒大而饱满，均匀一致，油腺密而突出；身干，洁净	睁眼，颗粒较大，饱满，均匀一致，油腺突出；身干，洁净	绝大部分睁眼，颗粒较均匀，油腺较突出；身干，洁净
固有杂质	闭眼椒和椒籽≤2% 果穗梗≤1%	闭眼椒和椒籽≤3% 果穗梗≤1.5%	闭眼椒和椒籽≤5% 果穗梗≤2%
外来杂质	0	≤0.5%	≤0.5%
滋味	麻味浓烈，纯正，持久	麻味浓烈，纯正，持久	麻味较浓，无异味，持久
气味	香气浓郁，纯正	香气浓郁，纯正	香味较浓，纯正
黑粒椒	无	无	偶有但极少
霉粒	无	无	无

注：①固有杂质：指闭眼椒、椒籽、果穗梗、花椒叶等残渣。
②外来杂质：指沙石、尘土、蜗牛壳等与花椒本身无关的杂质。
③参考林业行业标准（LY_T 1652-2005 花椒质量等级标准）并结合市场交易实际情况制定此表，作为新华·中国（武都）花椒价格指数的数据采集标准。



声 明

新华指数作为中国经济信息社四大重点产品，是国内第一家综合性指数研究、发布、推广及运营的专业机构。

本报告由中国经济信息社与武都区人民政府共同编制并发布。编制者对本报告取自公开来源信息的准确性和完整性不作任何保证。本报告所载的资料、意见及推测仅反映本报告最初出具日的观点和判断。

在不同时期，或因使用不同假设和标准，采用不同观点和分析方法，致使武都区人民政府和中国经济信息社发出与本报告所载意见、评估及预测不一致的研究报告，对此双方可不发出特别通知。

在任何情况下，本报告中的信息或所表述的意见并不构成对任何人的投资建议，也没有考虑到客户特殊的投资目标、财务状况或需求。客户应考虑本报告中的任何意见或建议是否符合其特定状况。若有必要应寻求专家意见。本报告所载的资料、工具、意见及推测仅供参考。

本报告版权为武都区人民政府和中国经济信息社双方共同所有。未经双方书面同意，任何机构和个人不得以任何形式翻版、复制、发布、转发或引用本报告的任何部分。如征得双方同意进行引用、刊发的，需在允许的范围内使用，并注明出处为“武都区人民政府”和“中国经济信息社”，且不得对本报告进行任何有悖原意的引用、删减和修改。若双方以外的机构向其客户发放本报告，则由该机构独自为此发送行为负责，双方对此等行为不承担任何责任。本报告同时不构成双方向发送本报告的机构之客户提供的投资建议。

本报告有关版权问题适用中华人民共和国法律。如未经中国经济信息社和武都区人民政府授权，私自转载或者转发本报告，所引起的一切后果及法律责任由私自转载或转发者承担。双方将保留随时追究其法律责任的权利。



中国经济信息社
CHINA ECONOMIC INFORMATION SERVICE

联系方式

中国经济信息社

作者：孙瑞

数据校审：高铭 陈嘉 田洪筱

编辑：周宇涵 审核：白卫涛

电话：010-88056239

邮箱：sunrui@xinhua.org





中国经济信息社

CHINA ECONOMIC INFORMATION SERVICE

旬报

新华·中国（武都）
花椒价格指数



扫码下载新华财经APP



扫码了解更多价格信息

