



新华·中国（武都） 花椒价格指数

旬报

2022.01.30-2022.02.20



新华·中国（武都）花椒价格指数旬报

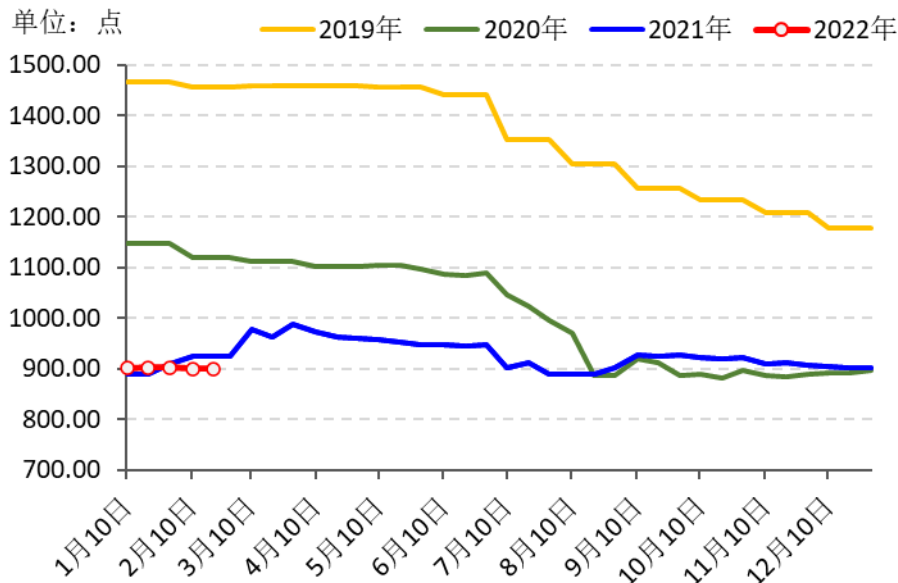
（2022.01.30-2022.02.20）

❖ 指数简介

新华·中国（武都）花椒价格指数由中国经济信息社与甘肃省陇南市武都区人民政府共同编制并发布。根据编制规则，指数以2016年7月-12月为基期，以该时期内各质量等级花椒的成交均价为基期价格，基点为1000点。指数采集点覆盖全国七大最具代表性的红花椒主产区，旨在客观反映我国花椒批发价格走势，为生产种植、政府监管、贸易决策提供有效参考。

❖ 本期概要

截至2月20日，新华·中国（武都）花椒价格指数报900.60点，较上期（1月29日，下同）下跌0.39点，跌幅0.04%；与基期相比，下跌99.40点，跌幅9.94%。春节后花椒价格基本稳定，二月中旬起各地市场交易热度明显回暖。

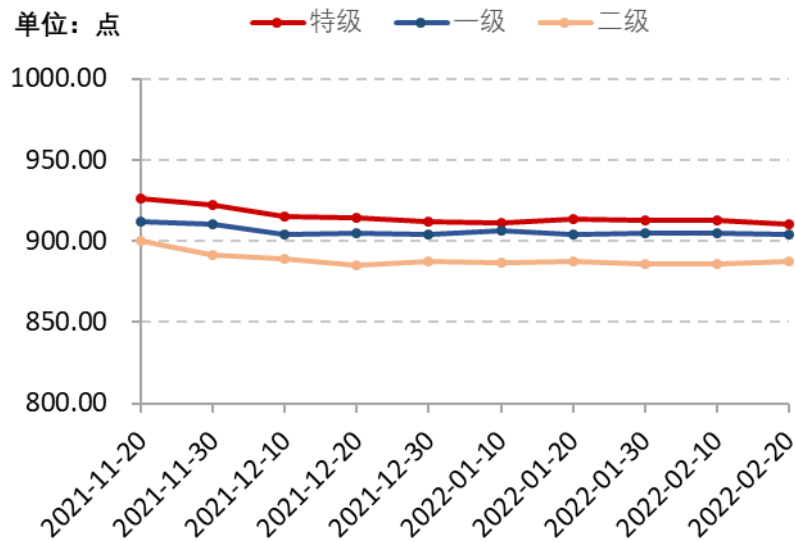


数据来源：新华财经

图1 新华·中国（武都）花椒价格指数年度间对比

❖ 价格波动

从质量等级维度来看，二月中旬全国各等级花椒价格总体平稳，二级花椒价格有所上涨，各等级花椒的差距进一步缩小。截至2月20日，特级花椒价格指数报910.59点，较上期下跌0.27%，较基期下跌8.94%；一级花椒价格指数报904.13点，较上期下跌0.04%，较基期下跌9.59%；二级花椒价格指数报887.79点，较上期上涨0.21%，较基期下跌11.22%。



数据来源：新华财经

图 2 全国不同质量等级花椒价格指数走势

从产区维度分析，二月中旬整体红花椒和青花椒产区一级花椒价格基本平稳，无明显浮动。其中，茂县一级花椒价格较上期微幅上涨；秦安、韩城、凤县、汉源、芮城一级花椒价格与上期持平；武都一级花椒价格较上期微幅下跌；金阳、昭通、江津一级青花椒价格与上期持平。



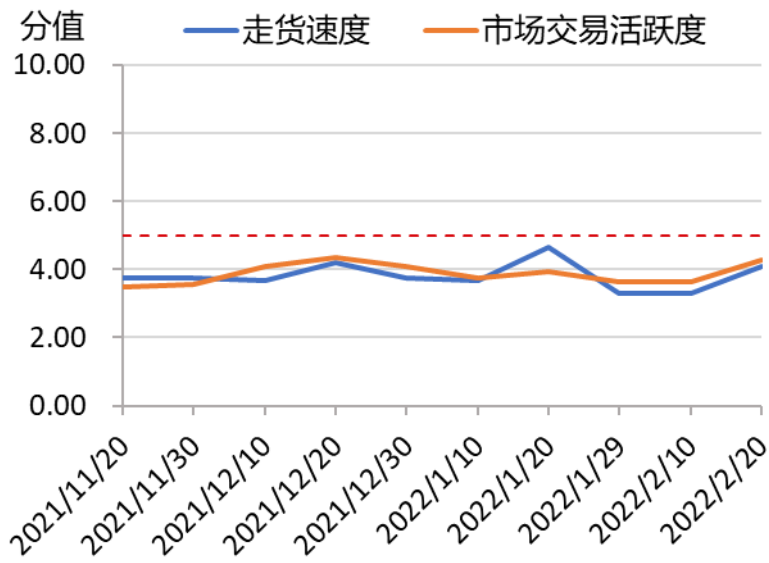
全国花椒产地批发均价（元/斤） 2022年2月20日					
类别	产地	特级	一级	二级	一级环比
红花椒	甘肃武都	64.93	60.05	55.82	-0.63%
	甘肃秦安	55.33	51.00	46.67	0.00%
	陕西韩城	42.00	38.00	34.00	0.00%
	陕西凤县	56.00	53.33	47.67	0.00%
	四川汉源	65.00	58.00	53.67	0.00%
	四川茂县	81.67	75.00	65.33	0.90%
	山西芮城	34.00	31.00	27.67	0.00%
	南椒产区	64.15	58.93	53.74	-0.05%
	北椒产区	39.50	35.81	32.02	0.00%
青花椒	四川金阳	43.67	37.00	32.33	0.00%
	云南昭通	40.00	35.00	32.00	0.00%
	重庆江津	27.00	25.00	23.00	0.00%

数据来源：新华财经

表 1 全国各主产区花椒批发均价

❖ 市场分析

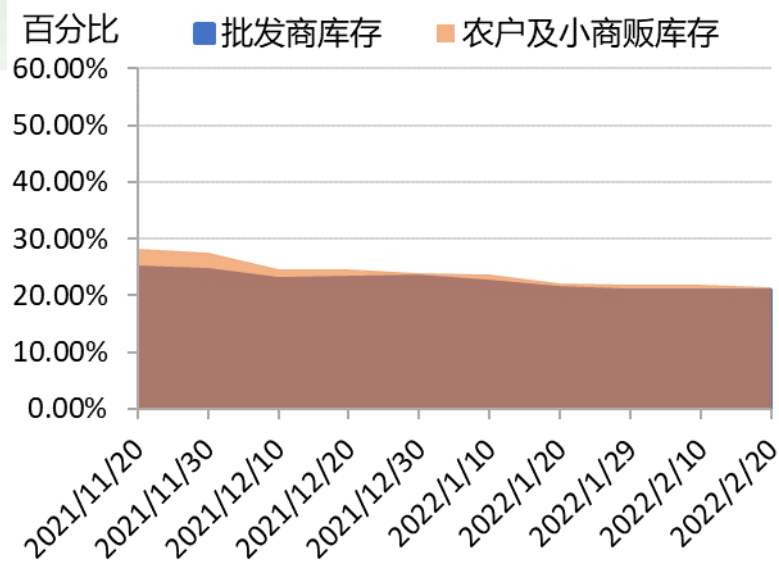
调研显示，春节后花椒价格基本稳定，二月中旬起各地市场交易热度明显回暖。新华指数监测的七大红花椒主产区花椒库存继续小幅下降，批发商库存和农户库存分别为 20.7%和 21.51%，其中，批发商库存低于 2021 年同期水平。同时，节后市场走货速度及交易活跃度出现反弹。据部分批发商反馈，受部分地区疫情管制影响，下游餐饮业的花椒库存较节前基本持平。



数据来源：新华财经

图3 全国七大花椒主产区走货速度和交易活跃度（调查数据）

注：0代表“走货很慢”、“市场很冷清”，5代表“正常/一般”，10代表“走货很快”、“市场很活跃”



数据来源：新华财经

图4 全国七大花椒主产区产地库存百分比均值（调查数据）



❖ 花椒质量等级分级标准（红花椒）

指标	质量等级		
	特级（好货）	一级（中上货）	二级（中等货）
色泽	本地区品种特有的大红或鲜红或紫红，色泽均匀，有光泽	本地区品种特有的大红或鲜红或紫红，伴有少量暗红，色泽均匀，有光泽	颜色较均匀，暗红或浅红的占比稍高，色泽较均匀，光泽度一般
果形	睁眼，颗粒大而饱满，均匀一致，油腺密而突出；身干，洁净	睁眼，颗粒较大，饱满，均匀一致，油腺突出；身干，洁净	绝大部分睁眼，颗粒较均匀，油腺较突出；身干，洁净
固有杂质	闭眼椒和椒籽≤2% 果穗梗≤1%	闭眼椒和椒籽≤3% 果穗梗≤1.5%	闭眼椒和椒籽≤5% 果穗梗≤2%
外来杂质	0	≤0.5%	≤0.5%
滋味	麻味浓烈，纯正，持久	麻味浓烈，纯正，持久	麻味较浓，无异味，持久
气味	香气浓郁，纯正	香气浓郁，纯正	香味较浓，纯正
黑粒椒	无	无	偶有但极少
霉粒	无	无	无

注：①固有杂质：指闭眼椒、椒籽、果穗梗、花椒叶等残渣。

②外来杂质：指沙石、尘土、蜗牛壳等与花椒本身无关的杂质。

③参考林业行业标准（LY_T 1652-2005 花椒质量等级标准）并结合市场交易实际情况制定此表，作为新华·中国（武都）花椒价格指数的数据采集标准。



声明

新华指数作为中国经济信息社四大重点产品，是国内第一家综合性指数研究、发布、推广及运营的专业机构。

本报告由中国经济信息社与武都区人民政府共同编制并发布。编制者对本报告取自公开来源信息的准确性和完整性不作任何保证。本报告所载的资料、意见及推测仅反映本报告最初出具日的观点和判断。

在不同时期，或因使用不同假设和标准，采用不同观点和分析方法，致使武都区人民政府和中国经济信息社发出与本报告所载意见、评估及预测不一致的研究报告，对此双方可不发出特别通知。

在任何情况下，本报告中的信息或所表述的意见并不构成对任何人的投资建议，也没有考虑到客户特殊的投资目标、财务状况或需求。客户应考虑本报告中的任何意见或建议是否符合其特定状况。若有必要应寻求专家意见。本报告所载的资料、工具、意见及推测仅供参考。

本报告版权为武都区人民政府和中国经济信息社双方共同所有。未经双方书面同意，任何机构和个人不得以任何形式翻版、复制、发布、转发或引用本报告的任何部分。如征得双方同意进行引用、刊发的，需在允许的范围内使用，并注明出处为“武都区人民政府”和“中国经济信息社”，且不得对本报告进行任何有悖原意的引用、删减和修改。若双方以外的机构向其客户发放本报告，则由该机构独自为此发送行为负责，双方对此等行为不承担任何责任。本报告同时不构成双方向发送本报告的机构之客户提供的投资建议。

本报告有关版权问题适用中华人民共和国法律。如未经中国经济信息社和武都区人民政府授权，私自转载或者转发本报告，所引起的一切后果及法律责任由私自转载或转发者承担。双方将保留随时追究其法律责任的权利。



中国经济信息社
CHINA ECONOMIC INFORMATION SERVICE

联系方式

中国经济信息社

作者：孙瑞

数据校审：高铭 陈嘉 田洪筱

编辑：周宇涵 审核：白卫涛

电话：010-88056239

邮箱：sunrui@xinhua.org





中国经济信息社

CHINA ECONOMIC INFORMATION SERVICE

旬报



新华·中国（武都） 花椒价格指数



扫码下载新华财经APP



扫码了解更多价格信息